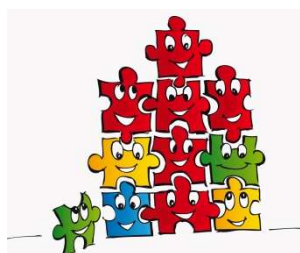


S c h u l p r o f i l

Sozialkompetenzen

- Eltern und Lehrer nehmen ihre Bildungs- und Erziehungsaufgaben wahr und arbeiten im Interesse der SchülerInnen zusammen.
- Die SchülerInnen erleben Geborgenheit, sie fühlen sich akzeptiert und respektiert.
- Eigenständigkeit und Selbstverantwortung werden unterstützt.
- Umweltsensibilität und Gesundheitsbewusstsein werden entwickelt und im Schulalltag angewandt.
- Um die Gemeinschaft zu stärken, trägt die große Mehrheit die Regeln des Zusammenlebens mit: Dazu zählen u.a. Höflichkeit, gegenseitiger Respekt, Empathie, Zivilcourage, Partizipation, ...
- SchülerInnen und LehrerInnen können sich mit der Schule identifizieren.
- Die SchülerInnen erleben das Lehrerteam als einander unterstützende und wertschätzende Gemeinschaft



Unterricht

- Leistungsbereitschaft und persönliche Weiterentwicklung werden gefördert.
- Die SchülerInnen erhalten eine grundlegende Allgemeinbildung.
- Die SchülerInnen haben Zeit, Wissen und Fertigkeiten zu erlernen, anzuwenden und kreativ damit umzugehen.
- Die SchülerInnen sind vorbereitet auf den Umstieg in weiterführende Schulen oder auf den Beginn einer beruflichen Ausbildung. Sie schärfen ihr Selbstbild bezüglich Interessen, Stärken und Schwächen.
- Integration: SchülerInnen mit besonderen Bedürfnissen sind Teil unserer Gemeinschaft. Sie erhalten eine adäquate Unterstützung beim Lernen.
- Differenzierung/Individualisierung: Die SchülerInnen können Interessen und Begabungen im Unterricht vertiefen und Schwerpunkte setzen.
- Die Schulausstattung ermöglicht uns individuelle, flexible, zukunftsorientierte und medienkompetente Unterrichtsgestaltung.
- Die Interessen an Kreativität und Kultur als Ausdrucks- und Kommunikationsmittel werden gefördert.
- Sport mit allen (sozialen, gesundheitlichen, motivationsabhängigen) Facetten hat einen hohen Stellenwert.